

## 1- DADOS GERAIS DO ESTADO DO ESTADO DA PARAÍBA

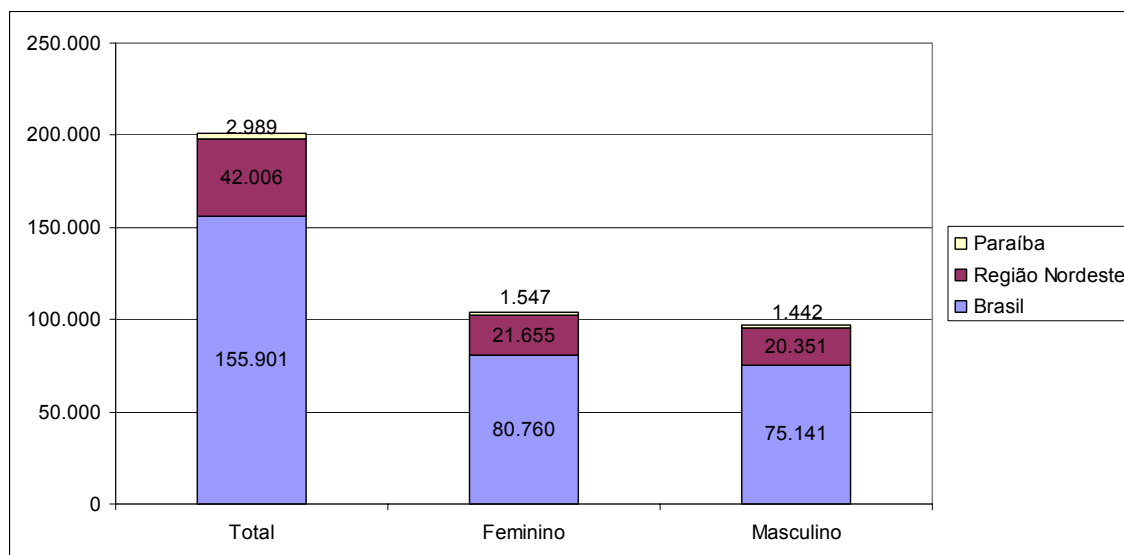
	Brasil	Paraíba
Área Geográfica	8.514.876,599 km <sup>2</sup>	56.439,838 Km <sup>2</sup>
População (2007)	183.987.291 habitantes	3.641.395 habitantes
Densidade demográfica	21,61 hab/Km <sup>2</sup>	64,52 hab/Km <sup>2</sup>
PIB (2006))	R\$ 2 369 797 000.000	R\$ 19 953 000.000
PIB per capita (2006)	R\$ 12880,2	R\$ 5.479,5
IDH (2008)	0,80	0,718

Fonte: IBGE (Censo Demográfico 2006)

## 2 - POPULAÇÃO EM IDADE ATIVA, POR UNIDADE DA FEDERAÇÃO E SEXO, CADASTRADA NO DIRETÓRIO NACIONAL DE PESQUISA DO CNPq, EM 2006 (EM MIL PESSOAS)

	Total	Feminino	Masculino
Brasil	155.901	80.760	75.141
Região Nordeste	42.006	21.655	20.351
Paraíba	2.989	1.547	1.442

Fonte: Diretório dos Grupos de Pesquisa, censo 2006- CNPq



### 3 - INFRA - ESTRUTURA DE CIÊNCIA E TECNOLOGIA NO ESTADO DA PARAÍBA: ESTABELECIMENTO DE ENSINO SUPERIOR

Categoria administrativa	Abrangência Geográfica	Total	Universidades	Centro Universitário	Faculdades integradas	Faculdades	Faculdades de Tecnologia	Institutos /escolas superiores	Centro de educação tecnológica
Federal	Brasil	108	55	0	0	3	16	1	33
	PB	6	3	0	0	0	0	0	3
Estadual	Brasil	87	35	1	0	17	22	12	0
	PB	1	1	0	0	0	0	0	0
Municipal	Brasil	63	6	6	4	45	0	2	0
	PB	0	0	0	0	0	0	0	0
Públicas	Brasil	258	96	7	4	65	38	15	33
	PB	7	4	0	0	0	0	0	3
Particular	Brasil	2215	87	118	122	1444	141	303	0
	PB	30	0	1	1	20	4	5	0
Total	Brasil		183	125	126	1509	179	318	33
	PB		8	1	1	20	4	5	3

Fonte: MEC/INEP (censo educacional 2007)

INEP- Institutos Nacionais de Estudos Pesquisas Educacionais

### 4 - INFRAESTRUTURA DE CIÊNCIA E TECNOLOGIA NO ESTADO DA PARAÍBA POR CATEGORIA

Categoria	Nº	Observações
Universidades sediadas na Paraíba	3	Universidade Estadual da Paraíba <a href="#">Universidade Federal da Paraíba - UFPB</a> <a href="#">Universidade Federal de Campina Grande - UFCG</a>
Faculdades Privadas	20	Região metropolitana de João Pessoa, Campina Grande e Cajazeiras
Centros de Ensino Profissionalizantes	3	Centro Federal de Educação Tecnológica da Paraíba - João Pessoa, Campina Grande e Cajazeiras
Sistema Estadual de C&T	8	Empresa Estadual de Pesquisa Agropecuária - EMEPA Secretaria de Ciência e Tecnologia e Meio Ambiente (SECTMA) Conselho Estadual de Ciência e Tecnologia Universidade Estadual da Paraíba – UEPB Superintendência de Administração do Meio Ambiente – SUDEMA Agência Executiva de Gestão das Águas do Estado da Paraíba - AESA
Sistema Federal de C&T e Ensino Superior	4	Empresa Brasileira de Pesquisa Agropecuária – EMBRAPA Algodão Instituto Nacional do Semi-árido- INSA Universidade Federal da Paraíba – UFPB Universidade Federal de Campina Grande - UFCG

Fonte: MEC/INEP (censo educacional 2007)  
 INEP- Institutos Nacionais de Estudos Pesquisas Educacionais

### 5 - DISTRIBUIÇÃO DOS GRUPOS DE PESQUISA, CADASTRADOS NO DIRETÓRIO NACIONAL DE PESQUISA DO CNPq, DE ACORDO COM A REGIÃO GEOGRÁFICA

	GRUPOS	LINHAS DE PESQUISA
<b>Brasil</b>	<b>21.024</b>	<b>76.719</b>
<b>Nordeste</b>	<b>3.269</b>	<b>12.763</b>
<b>Paraíba</b>	<b>372</b>	<b>1.427</b>

Fonte: Diretório dos Grupos de Pesquisa, censo 2006- CNPq

### 6 - DISTRIBUIÇÃO DOS GRUPOS DE PESQUISA, CADASTRADOS NO DIRETÓRIO NACIONAL DE PESQUISA DO CNPq, DE ACORDO COM A REGIÃO GEOGRÁFICA

	PESQUISADORES	ESTUDANTES
<b>Brasil</b>	<b>138.278</b>	<b>141.630</b>
<b>Nordeste</b>	<b>22.217</b>	<b>24.401</b>
<b>Paraíba</b>	<b>2.365</b>	<b>2.828</b>

Fonte: Diretório dos Grupos de Pesquisa, censo 2006- CNPq

### 7 - NÚMERO DE ESTUDANTES, CADASTRADOS NO DIRETÓRIO NACIONAL DE PESQUISA DO CNPq, POR TITULAÇÃO MÁXIMA, SEGUNDO REGIÃO GEOGRÁFICA.

Região Geográfica	Total	Graduação	Especialização	Mestrado	Doutorado	Não Informado
Brasil	128.969	43.046	1.681	24.407	24.407	39.743
Nordeste	22.650	9.464	309	4073	2.375	6.429
Paraíba	2.617	925	17	465	327	883

Fonte: Diretório dos Grupos de Pesquisa, censo 2006- CNPq

### 8 - PESQUISADORES CADASTRADOS NO DIRETÓRIO DOS GRUPOS DE PESQUISA DO CNPQ, DE ACORDO COM A REGIÃO GEOGRÁFICA E O SEXO.

	Total	Masculino	%	Feminino	%	Não Informado
Brasil	98.887	57.721	52,3	46.767	47,3	399
Nordeste	16.251	8.295	51,0	7.892	48,6	64
Paraíba	1.799	975	54,2	818	45,5	6

Fonte: Diretório dos Grupos de Pesquisa, censo 2006- CNPq

**9 - PESQUISADORES CADASTRADOS NO DIRETÓRIO DOS GRUPOS DE PESQUISA DO CNPQ, DE ACORDO COM A REGIÃO GEOGRÁFICA E A FAIXA ETÁRIA.**

	Idade em anos							Total
	24	25 a 34	35 a 44	45 a 54	55 a 64	65 ou mais	Não Informado	
Brasil	395	15.537	33.637	30.159	15.526	3.621	12	98.887
Nordeste	64	2.627	5.703	4.795	2.522	538	2	16.251
Paraíba	01	223	663	581	282	48	1	1.799

Fonte: Diretório dos Grupos de Pesquisa, censo 2006- CNPq

**10 - NÚMERO DE GRUPOS DE PESQUISA, CADASTRADOS NO DIRETÓRIO NACIONAL DE PESQUISA DO CNPq, DE ACORDO COM A REGIÃO GEOGRÁFICA E GRANDE ÁREA PREDOMINANTE DO GRUPO.**

ÁREAS	Brasil	Nordeste	Paraíba
Ciências Agrárias	2.041	313	34
Ciências Biológicas	2.624	336	17
Ciências da Saúde	<b>3.610</b>	<b>550</b>	48
Ciências Exatas e da Terra	2.460	409	38
Ciências Humanas	<b>3.679</b>	<b>608</b>	<b>81</b>
Ciências Sociais Aplicadas	2.501	390	49
Engenharias	2.844	447	<b>72</b>
Linguística, Letras e Artes	1.265	216	33
TOTAIS	21.024	3.269	372

Fonte: Diretório dos Grupos de Pesquisa, censo 2006- CNPq

**11 - NÚMERO DE PESQUISADORES, CADASTRADOS NO DIRETÓRIO NACIONAL DE PESQUISA DO CNPq, DE ACORDO COM A REGIÃO GEOGRÁFICA E GRANDE ÁREA PREDOMINANTE DO GRUPO.**

Áreas	Brasil	Nordeste	Paraíba
Ciências Agrárias	17.502	2.720	312
Ciências Biológicas	16.787	2.692	155
Ciências da Saúde	<b>24.323</b>	<b>3.830</b>	320
Ciências Exatas e da Terra	14.441	2.385	248
Ciências Humanas	<b>24.344</b>	<b>3.998</b>	<b>469</b>
Ciências Sociais Aplicadas	14.969	2.433	230
Engenharias	18.715	2.969	<b>465</b>

Linguística, Letras e Artes	7.197	1.190	166
TOTAIS	138.278	22.217	2365

Fonte: Diretório dos Grupos de Pesquisa, censo 2006- CNPq

## 12 - NÚMERO DE PESQUISADORES, CADASTRADOS NO DIRETÓRIO NACIONAL DE PESQUISA DO CNPq, POR TITULAÇÃO MÁXIMA NO BRASIL SEGUNDO A GRANDE ÁREA PREDOMINANTE DO GRUPO

Grande Área	Total geral	Graduação	Especialização	Mestrado	Doutorado	Não informado
Ciências Agrárias	10.840	296	168	2.208	8.128	40
Ciências Biológicas	11.896	322	230	1.895	9.416	33
Ciências da Saúde	18.382	625	1.620	4.715	11.237	185
Ciências Exatas e da Terra	10.871	227	164	1.430	8.988	62
Ciências Humanas	18.838	784	1.083	6.108	10.653	210
Ciências Sociais Aplicadas	11.987	605	753	4.133	6.355	141
Engenharias	13.905	762	470	3.052	9.505	116
Linguística, Letras e Artes	5.465	200	245	1.513	3.423	84
TOTAIS	102.184	3.821	4.733	25.054	<b>67.705</b>	871

Fonte: Diretório dos Grupos de Pesquisa, censo 2006- CNPq

## 13 - NÚMERO DE PESQUISADORES, CADASTRADOS NO DIRETÓRIO NACIONAL DE PESQUISA DO CNPq, NA REGIÃO NORDESTE, DE ACORDO COM A GRANDE ÁREA PREDOMINANTE DO GRUPO

Grande área	Total geral	Graduação	Especialização	Mestrado	Doutorado	Não informado
Ciências Agrárias	1.825	45	21	431	1.324	4
Ciências Biológicas	2.036	63	48	424	1.491	10
Ciências da Saúde	2.988	90	268	910	1.698	22
Ciências Exatas e da Terra	1.962	37	35	285	1.601	4
Ciências Humanas	3.346	159	222	1.207	1.703	55
Ciências Sociais Aplicadas	2.047	77	147	743	1.051	29
Engenharias	2.222	92	94	541	1.472	23
Linguística, Letras e Artes	988	30	70	322	558	8
TOTAIS	17.414	593	905	4.863	<b>10.898</b>	155

Fonte: Diretório dos Grupos de Pesquisa, censo 2006- CNPq

**14 - NÚMERO DE PESQUISADORES, CADASTRADOS NO DIRETÓRIO NACIONAL DE PESQUISA DO CNPq, DE ACORDO COM A TITULAÇÃO NAS GRANDES ÁREAS DE CONHECIMENTO, NO ESTADO DA PARAÍBA**

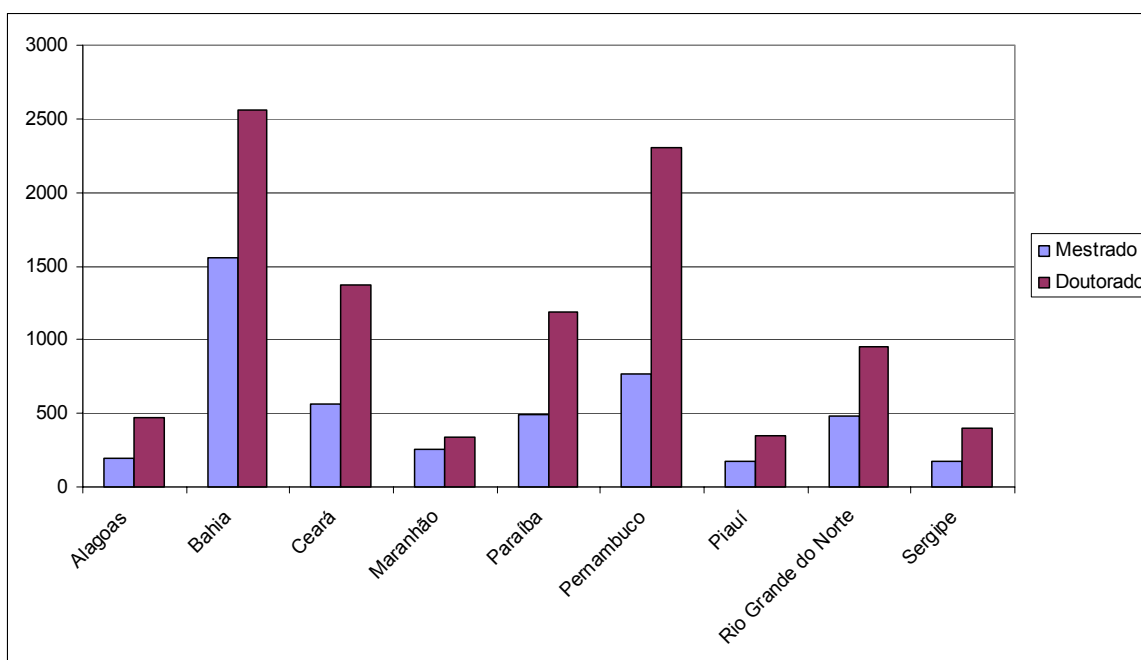
Grande Área	Graduação	Especialização	Mestrado	Doutorado	Não Informado
Ciências Agrárias	4	1	41	183	2
Ciências Biológicas	1	2	30	104	0
Ciências da Saúde	11	24	102	146	2
Ciências Exatas e da Terra	6	2	26	175	0
Ciências Humanas	8	17	138	219	4
Ciências Sociais Aplicadas	8	5	93	102	2
Engenharias	1	3	42	296	0
Linguística, Letras e Artes	5	6	44	82	2
<b>TOTAIS</b>	44	60	516	1.307	12

**Fonte:** Diretório dos Grupos de Pesquisa, censo 2006- CNPq

**15 - NÚMERO DE PESQUISADORES, CADASTRADOS NO DIRETÓRIO NACIONAL DE PESQUISA DO CNPq, DE ACORDO COM A TITULAÇÃO, NAS UNIDADES DA FEDERAÇÃO DA REGIÃO NORDESTE.**

Região Nordeste Unidade da Federação	Graduação	Especialização	Mestrado	Doutorado	Não Informado
Alagoas	37	72	196	473	14
Bahia	227	351	1.554	2.564	47
Ceará	72	67	566	1.376	15
Maranhão	34	41	259	337	9
Paraíba	43	57	495	1.192	12
Pernambuco	92	132	773	2.307	37
Piauí	13	27	169	352	6
Rio Grande do Norte	54	107	484	949	13
Sergipe	14	28	178	404	2
<b>TOTAIS</b>	586	882	4.674	9.954	155

**Fonte:** Diretório dos Grupos de Pesquisa, censo 2006- CNPq



**16 - NÚMERO DE PESQUISADORES, CADASTRADOS NO DIRETÓRIO NACIONAL DE PESQUISA DO CNPq, DE ACORDO COM A TITULAÇÃO MÁXIMA, NAS INSTITUIÇÕES DO ESTADO DA PARAÍBA**

Instituição	Graduação	Especialização	Mestrado	Doutorado	Não Informado
CEFET/PB	1	1	7	18	1
Embrapa	0	0	0	4	0
EMEPA	1	1	9	15	0
UEPB	4	12	173	152	2
UFCG	11	10	108	417	3
UFPB	26	33	205	686	6
<b>TOTAIS</b>	<b>43</b>	<b>57</b>	<b>502</b>	<b>1.292</b>	<b>12</b>

Fonte: Diretório dos Grupos de Pesquisa, censo 2006- CNPq

**17 - ORIENTAÇÃO CONCLUÍDA, POR PESQUISADORES, SEGUNDO A REGIÃO GEOGRÁFICA, 2003-2006**

Região Geográfica	Total de Autores	Teses	Dissertações	Monografias de Curso de Aperf/Especialização	Trabalhos conclusão de cursos Graduação	Iniciação Científica
Brasil	63.787	35.306	117.188	91.283	245.277	141.762
Nordeste	10.487	3.925	16.752	16.551	37.234	22.958
Paraíba	1.241	497	2.231	2.142	4.886	2.634

Fonte: Diretório dos Grupos de Pesquisa, censo 2006- CNPq

**18 - CNPQ - NÚMERO DE DOUTORES POR HABITANTES SEGUNDO REGIÃO E UNIDADE DA FEDERAÇÃO - 2000-2006**

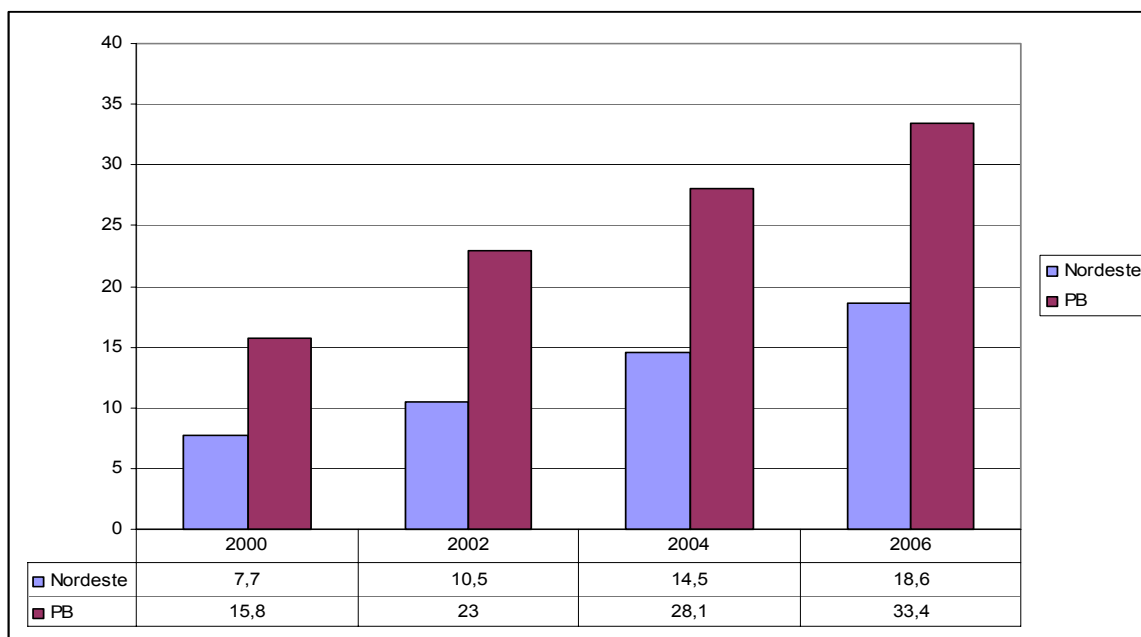
Região / UF	Doutores (1)				População Residente (em mil) (2)				Nº doutores por 100 mil habitantes			
	2000	2002	2004	2006	2000	2002	2004	2006	2000	2002	2004	2006
	(a)	(b)	(c)	(d)	(e)	(f)	(g)	(h)	(a) / (e)	(b) / (f)	(c) / (g)	(d) / (h)
Brasil	27.662	34.349	47.971	57.582	171.280	176.391	181.586	186.771	16,2	19,5	26,4	31,7
Nordeste	3.705	5.168	7.294	9.378	48.076	49.241	50.426	51.609	7,7	10,5	14,5	18,6
AL	139	228	337	473	2.843	2.911	2.981	3.051	4,9	7,8	11,3	15,9
BA	740	1.070	1.803	2.564	13.143	13.409	13.680	13.950	5,6	8,0	13,2	18,7

CE	623	812	1.209	1.376	7.499	7.736	7.977	8.217	8,3	10,5	15,2	17,2
MA	152	201	258	337	5.698	5.859	6.022	6.185	2,7	3,4	4,3	5,6
<b>PB</b>	<b>546</b>	<b>808</b>	<b>1.004</b>	<b>1.192</b>	<b>3.460</b>	<b>3.514</b>	<b>3.568</b>	<b>3.623</b>	<b>15,8</b>	<b>23,0</b>	<b>28,1</b>	<b>33,4</b>
PE	1.143	1.377	1.812	2.307	7.969	8.145	8.324	8.503	14,3	16,9	21,8	27,7
PI	103	158	253	352	2.860	2.918	2.977	3.036	3,6	5,4	8,5	11,8
RN	245	548	733	947	2.800	2.881	2.962	3.044	8,7	19,0	24,7	32,0
SE	129	198	294	404	1.803	1.869	1.935	2.001	7,2	10,6	15,2	20,9

Fonte: CNPq/AEI. (1.5.8-DoutPop\_UF\_2000-06\_ind)

(1) Fonte: Diretório dos Grupos de Pesquisa no Brasil - Número de pesquisadores doutores cadastrados no Diretório, sem dupla contagem; devido a ocorrência de pesquisadores que atuam em grupos localizados em mais de um estado da federação ou região, os totais regionais e o total nacional não são obtidos pela soma dos estados ou regiões, para não incorrer em dupla contagem; Os dados do Censo 2006 são preliminares.

(2) Fonte: Fundação Instituto Brasileiro de Geografia e Estatística - IBGE (Estimativas Populacionais com data de referência em 01 de julho. Projeção da população do Brasil para o período 1980 - 2050. Revisão 2004).



## 19 - PROGRAMAS E CURSOS DE PÓS-GRADUAÇÃO, NO BRASIL, NO NORDESTE E NO ESTADO DA PARAÍBA

REGIÃO	Programas e Cursos de pós-graduação					Totais de Cursos de pós-graduação			
	Total	M	D	F	M/D	Total	M	D	F
Brasil	2.719	1.065	40	248	1.366	4.085	2.431	1.406	248
Nordeste	493	260	13	39	181	674	441	194	39
Paraíba	63	38	04	01	20	83	58	24	01

Fonte: CAPES - 18/11/2008

Cursos: M - Mestrado Acadêmico, D - Doutorado, F - Mestrado Profissional

Programas: M/D - Mestrado Acadêmico / Doutorado

## 20 - INSTITUIÇÕES DO ESTADO DA PARAÍBA QUE OFERCEM PROGRAMAS E CURSOS DE PÓS-GRADUAÇÃO STRICTO SENSU

Instituição	Programas e Cursos de pós-graduação					Totais de Cursos de pós-graduação			
	Total	M	D	F	M/D	Total	M	D	F
Universidade Estadual da Paraíba	07	06	-	01	-	07	06	-	01
Universidade Federal de Campina Grande	17	07	01	-	09	26	16	10	-
Universidade Federal da Paraíba	39	25	03	-	11	50	36	14	-

Fonte: CAPES - 18/11/2008

Cursos: M - Mestrado Acadêmico, D - Doutorado, F - Mestrado Profissional

## 21 - MESTRADOS/DOUTORADOS RECOMENDADOS NA UNIVERSIDADE ESTADUAL DA PARAIBA

UEPB - UNIVERSIDADE ESTADUAL DA PARAIBA / PB

**PROGRAMA**

**ÁREA (ÁREA DE AVALIAÇÃO)**

**CONCEITO**

		M	D	F
<a href="#">SAÚDE PÚBLICA</a>	SAÚDE PÚBLICA (SAÚDE COLETIVA)	3	-	-
<a href="#">CIÊNCIA E TECNOLOGIA AMBIENTAL</a>	ENGENHARIA SANITÁRIA (ENGENHARIAS I)	3	-	-
<a href="#">DESENVOLVIMENTO REGIONAL</a>	PLANEJAMENTO URBANO E REGIONAL (PLANEJAMENTO URBANO E REGIONAL / DEMOGRAFIA)	3	-	-
<a href="#">ENSINO DE CIÊNCIAS E MATEMÁTICA</a>	ENSINO DE CIÊNCIAS E MATEMÁTICA (ENSINO DE CIÊNCIAS E MATEMÁTICA)	-	-	3
<a href="#">LITERATURA E INTERCULTURALIDADE</a>	TEORIA LITERÁRIA (LETRAS / LINGUÍSTICA)	3	-	-
<a href="#">RELAÇÕES INTERNACIONAIS</a>	CIÊNCIA POLÍTICA (CIÊNCIA POLÍTICA E RELAÇÕES INTERNACIONAIS)	3	-	-
ODONTOLOGIA	ODONTOLOGIA (ODONTOLOGIA)	3	-	-

Fonte: CAPES - 18/11/2008

Cursos: M - Mestrado Acadêmico, D - Doutorado, F - Mestrado Profissional

## 22 - MESTRADOS/DOCTORADOS RECONHECIDOS NA UNIVERSIDADE FEDERAL DE CAMPINA GRANDE

### UFCG - UNIVERSIDADE FEDERAL DE CAMPINA GRANDE / PB

PROGRAMA	ÁREA (ÁREA DE AVALIAÇÃO)	CONCEITO		
		M	D	F
<a href="#">CIÊNCIA DA COMPUTAÇÃO</a>	CIÊNCIA DA COMPUTAÇÃO (CIÊNCIA DA COMPUTAÇÃO)	4	4	-
<a href="#">CIÊNCIA E ENGENHARIA DE MATERIAIS</a>	ENGENHARIA DE MATERIAIS E METALÚRGICA (ENGENHARIAS II)	4	4	-
<a href="#">CIÊNCIAS FLORESTAIS</a>	RECURSOS FLORESTAIS E ENGENHARIA FLORESTAL (CIÊNCIAS AGRÁRIAS)	3	-	-
<a href="#">CIÊNCIAS SOCIAIS</a>	SOCIOLOGIA (SOCIOLOGIA)	4	4	-
<a href="#">ENGENHARIA AGRÍCOLA</a>	ENGENHARIA AGRÍCOLA (CIÊNCIAS AGRÁRIAS)	5	5	-
<a href="#">ENGENHARIA CIVIL E AMBIENTAL</a>	ENGENHARIA CIVIL (ENGENHARIAS I)	4	-	-
<a href="#">ENGENHARIA DE PROCESSOS</a>	ENGENHARIA QUÍMICA (ENGENHARIAS II)	-	3	-

<a href="#">ENGENHARIA ELÉTRICA</a>	ENGENHARIA ELÉTRICA (ENGENHARIAS IV)	6	6	-
<a href="#">ENGENHARIA QUÍMICA</a>	ENGENHARIA QUÍMICA (ENGENHARIAS II)	3	4	-
<a href="#">FÍSICA</a>	FÍSICA (ASTRONOMIA / FÍSICA)	3	-	-
<a href="#">HISTÓRIA</a>	HISTÓRIA (HISTÓRIA)	3	-	-
<a href="#">LINGUAGEM E ENSINO</a>	LETRAS (LETRAS / LINGUÍSTICA)	3	-	-
<a href="#">MATEMÁTICA</a>	MATEMÁTICA (MATEMÁTICA / PROBABILIDADE E ESTATÍSTICA)	3	-	-
<a href="#">MEDICINA VETERINÁRIA EM RUMINANTES E EQUÍDEOS</a>	MEDICINA VETERINÁRIA (MEDICINA VETERINÁRIA)	4	4	-
<a href="#">METEOROLOGIA</a>	METEOROLOGIA (GEOCIÊNCIAS)	5	5	-
<a href="#">RECURSOS NATURAIS</a>	MEIO AMBIENTE E AGRÁRIAS (INTERDISCIPLINAR)	4	5	-
<a href="#">SISTEMAS AGROSILVOPASTORIS NO SEMI-ÁRIDO</a>	ZOOTECNIA (ZOOTECNIA / RECURSOS PESQUEIROS)	3	-	-

Fonte: CAPES - 18/11/2008

Cursos: M - Mestrado Acadêmico, D - Doutorado, F - Mestrado Profissional

**23 - MESTRADOS/DOCTORADOS RECONHECIDOS NA UNIVERSIDADE  
FEDERAL DA PARAÍBA**

**UFPB/J.P. - UNIVERSIDADE FEDERAL DA PARAÍBA/JOÃO PESSOA / PB**

PROGRAMA	ÁREA (ÁREA DE AVALIAÇÃO)	CONCEITO		
		M	D	F
<a href="#">ADMINISTRAÇÃO</a>	ADMINISTRAÇÃO DE EMPRESAS (ADMINISTRAÇÃO, CIÊNCIAS CONTÁBEIS E TURISMO)	3	-	-
<a href="#">ARQUITETURA E URBANISMO</a>	ARQUITETURA E URBANISMO (ARQUITETURA E URBANISMO)	3	-	-
<a href="#">CIÊNCIA DA INFORMAÇÃO</a>	CIÊNCIA DA INFORMAÇÃO (CIÊNCIAS SOCIAIS APLICADAS I)	3	-	-
<a href="#">CIÊNCIA E TECNOLOGIA DE ALIMENTOS</a>	CIÊNCIA E TECNOLOGIA DE ALIMENTOS (CIÊNCIA DE ALIMENTOS)	4	4	-
<a href="#">CIÊNCIAS BIOLÓGICAS (ZOOLOGIA)</a>	ZOOLOGIA (CIÊNCIAS BIOLÓGICAS I)	4	4	-
<a href="#">CIÊNCIAS DA NUTRIÇÃO</a>	NUTRIÇÃO (MEDICINA II)	3	-	-

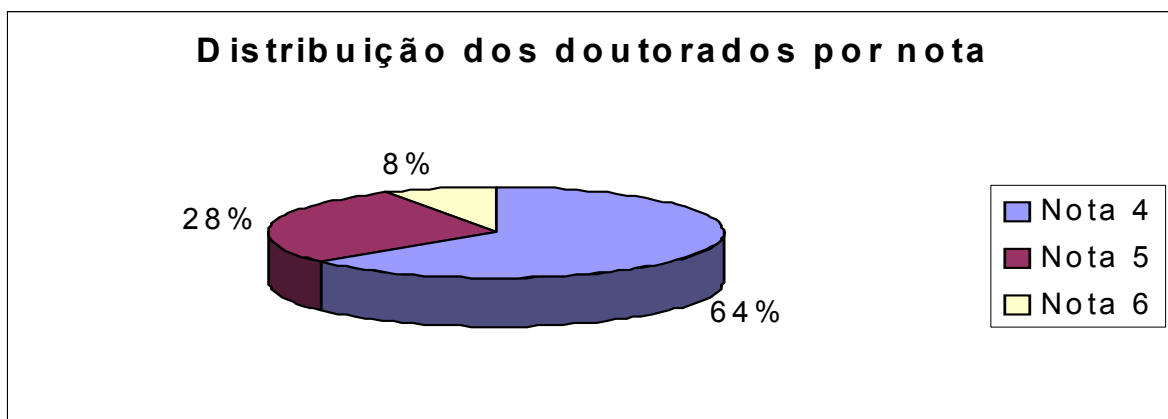
<a href="#">CIÊNCIAS DAS RELIGIÕES</a>	TEOLOGIA (FILOSOFIA/TEOLOGIA: subcomissão TEOLOGIA)	3	-	-
<a href="#">CIÊNCIAS JURÍDICAS</a>	DIREITO (DIREITO)	4	-	-
<a href="#">COMUNICAÇÃO E CULTURAS MIDIÁTICAS</a>	COMUNICAÇÃO (CIÊNCIAS SOCIAIS APLICADAS I)	3	-	-
<a href="#">DESENVOLVIMENTO E MEIO AMBIENTE</a>	MEIO AMBIENTE E AGRÁRIAS (INTERDISCIPLINAR)	3	-	-
<a href="#">ECONOMIA</a>	ECONOMIA DOS RECURSOS HUMANOS (ECONOMIA)	4	-	-
<a href="#">EDUCAÇÃO</a>	EDUCAÇÃO DE ADULTOS (EDUCAÇÃO)	4	4	-
<a href="#">ENFERMAGEM</a>	ENFERMAGEM (ENFERMAGEM)	3	-	-
<a href="#">ENGENHARIA DE PRODUÇÃO</a>	ENGENHARIA DE PRODUÇÃO (ENGENHARIAS III)	3	-	-
<a href="#">ENGENHARIA MECÂNICA</a>	ENGENHARIA MECÂNICA (ENGENHARIAS III)	4	4	-
<a href="#">ENGENHARIA URBANA</a>	ENGENHARIA CIVIL (ENGENHARIAS I)	3	-	-
<a href="#">FILOSOFIA</a>	FILOSOFIA (FILOSOFIA / TEOLOGIA: subcomissão FILOSOFIA)	4	-	-
<a href="#">FILOSOFIA (UFPE-UFPB-UFRN)</a>	FILOSOFIA (FILOSOFIA / TEOLOGIA:subcomissão FILOSOFIA)	-	4	-
<a href="#">FÍSICA</a>	FÍSICA (ASTRONOMIA / FÍSICA)	5	5	-
<a href="#">GEOGRAFIA</a>	GEOGRAFIA (GEOGRAFIA)	3	-	-
<a href="#">HISTÓRIA</a>	HISTÓRIA (HISTÓRIA)	3	-	-
<a href="#">INFORMÁTICA</a>	SISTEMA DE COMPUTAÇÃO (CIÊNCIA DA COMPUTAÇÃO)	3	-	-
<a href="#">LETRAS</a>	LETRAS (LETRAS / LINGÜÍSTICA)	4	4	-
<a href="#">LINGÜÍSTICA</a>	LINGÜÍSTICA (LETRAS / LINGÜÍSTICA)	4	4	-
<a href="#">MATEMÁTICA</a>	MATEMÁTICA (MATEMÁTICA / PROBABILIDADE E ESTATÍSTICA)	3	-	-
<a href="#">MODELOS DE DECISÃO E</a>	ENGENHARIA/TECNOLOGIA/GESTÃO	3	-	-

<u>SAÚDE</u>	(INTERDISCIPLINAR)			
<u>MÚSICA</u>	MÚSICA (ARTES / MÚSICA)	3	-	-
<u>ODONTOLOGIA</u>	ODONTOLOGIA (ODONTOLOGIA)	-	4	-
<u>ODONTOLOGIA (DIAGNÓSTICO BUCAL)</u>	ODONTOLOGIA (ODONTOLOGIA)	3	-	-
<u>PRODUTOS NATURAIS E SINTÉTICOS BIOATIVOS</u>	FARMÁCIA (FARMÁCIA)	6	6	-
<u>PSICOLOGIA (PSICOLOGIA SOCIAL)</u>	PSICOLOGIA SOCIAL (PSICOLOGIA)	4	-	-
<u>PSICOLOGIA (PSICOLOGIA SOCIAL)</u>	PSICOLOGIA SOCIAL (PSICOLOGIA)	-	5	-
<u>QUÍMICA</u>	QUÍMICA (QUÍMICA)	5	5	-
<u>SERVIÇO SOCIAL</u>	SERVIÇO SOCIAL (SERVIÇO SOCIAL)	3	-	-
<u>SOCIOLOGIA</u>	SOCIOLOGIA (SOCIOLOGIA)	4	4	-
<u>TECNOLOGIA AGROALIMENTAR</u>	CIÊNCIA E TECNOLOGIA DE ALIMENTOS (CIÊNCIA DE ALIMENTOS)	3	-	-
<u>AGRONOMIA</u>	AGRONOMIA (CIÊNCIAS AGRÁRIAS)	4	4	-
<u>MANEJO DE SOLO E ÁGUA</u>	MANEJO E CONSERVAÇÃO DO SOLO (CIÊNCIAS AGRÁRIAS)	4	-	-
<u>ZOOTECNIA</u>	PRODUÇÃO ANIMAL (ZOOTECNIA / RECURSOS PESQUEIROS)	4	-	-

Fonte: CAPES - 18/11/2008

Cursos: M - Mestrado Acadêmico, D - Doutorado, F - Mestrado Profissional

#### 24 - PERCENTUAL DOS CURSOS DE PÓS-GRADUAÇÃO NO ESTADO DA PARAÍBA, DE ACORDO COM A NOTA ATRIBUÍDA PELA CAPES/MEC.

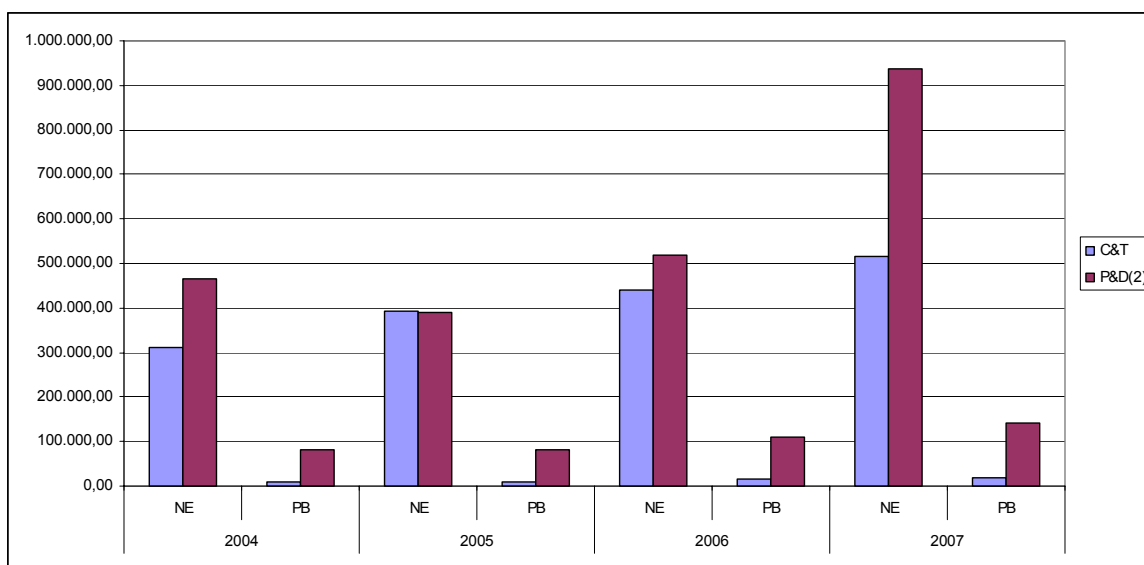


**25 - DISPÊNDIO DO MINISTÉRIO DE CIÊNCIA E TECNOLOGIA, DO GOVERNO ESTADUAL EM CIÊNCIA E TECNOLOGIA E EM PESQUISA E DESENVOLVIMENTO DE 2004 A 2007 (EM MIL REAIS), NO ESTADO DA PARAÍBA**

		Ciência e Tecnologia		Pesquisa e Desenvolvimento			
		Governo Estadual		Governo Federal		Governo Estadual	
		C&T	ACTC	PG(1)	P&D(2)	PG (3)	P&D
2004	NE	311.337,9	144.666	21439	464.669,5	16.774,3	166.672
	PB	9.043,1	889	3141	82.317,8	0,0	8.154
2005	NE	393.915,5	179.073	25468	389.822,7	19.791,5	214.842
	PB	9.766,3	1.339	4090	80.294,2	0,0	8.427
2006	NE	441.658,3	224.225	30636-	518.257,9	20.892,9	217.434
	PB	14.710,6	1.617	5016-	109.947,4	0,0	13.093
2007	NE	516.628,7	202.673	34432-	935.904,1	66.332,9	313.956
	PB	18.402,8	1.789	5691-	140.776,1	3.076,6	16.614

**Fonte:** MCT, CAPES (1)– Estatística da Pós graduação da CAPES e CNPq (2) Estimativa dos investimentos em pesquisa e desenvolvimento (P&D) das instituições federais de ensino superior (3) Estimativa dos investimentos em pesquisa e desenvolvimento (P&D) das instituições estaduais de ensino superior

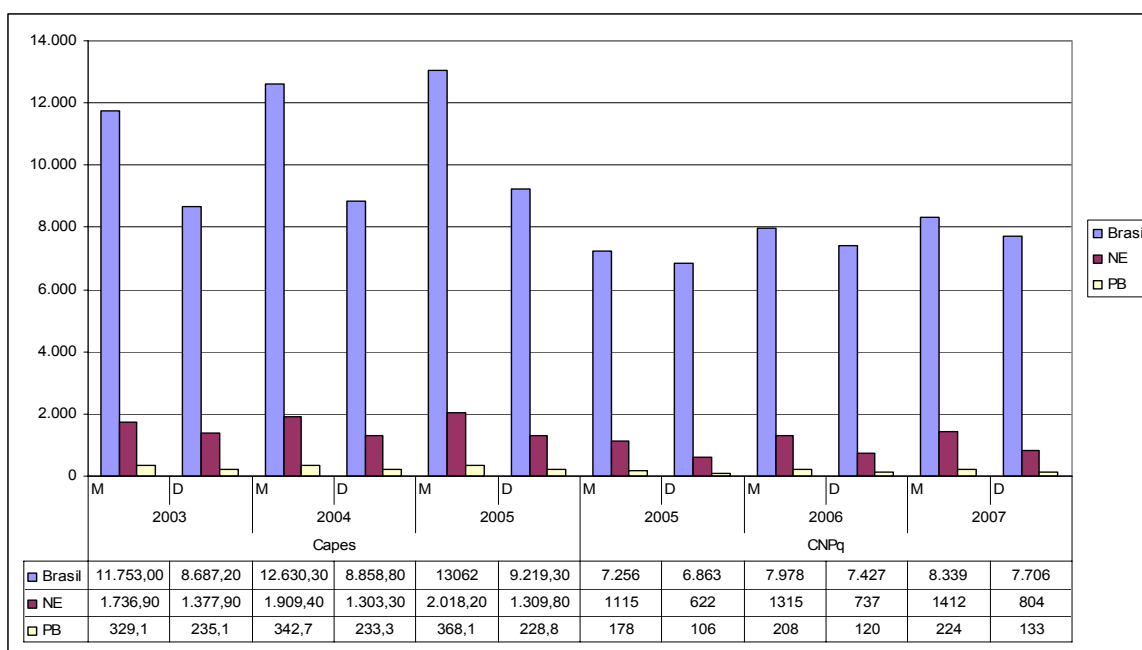
Ciência e Tecnologia (C&T), pesquisa e desenvolvimento (P&D), atividades científicas e técnicas correlatas (ACTC), Pós-Graduação (PG)



## 26 - NÚMERO DE BOLSAS DE MESTRADO E DOUTORADO, FINANCIADAS POR AGÊNCIAS FEDERAIS – CAPES DE 2003-2005 E CNPQ DE 2005-2007

	Capes												CNPq			
	2003		2004		2005		2005		2006		2007					
	M	D	M	D	M	D	M	D	M	D	M	D	M	D		
<b>Brasil</b>	11.753,0	8.687,2	12.630,3	8.858,8	13062	9.219,3	7.256	6.863	7.978	7.427	8.339	7.706				
<b>NE</b>	1.736,9	1.377,9	1.909,4	1.303,3	2.018,2	1.309,8	1115	622	1315	737	1412	804				
<b>PB</b>	<b>329,1</b>	<b>235,1</b>	<b>342,7</b>	<b>233,3</b>	<b>368,1</b>	<b>228,8</b>	<b>178</b>	<b>106</b>	<b>208</b>	<b>120</b>	<b>224</b>	<b>133</b>				

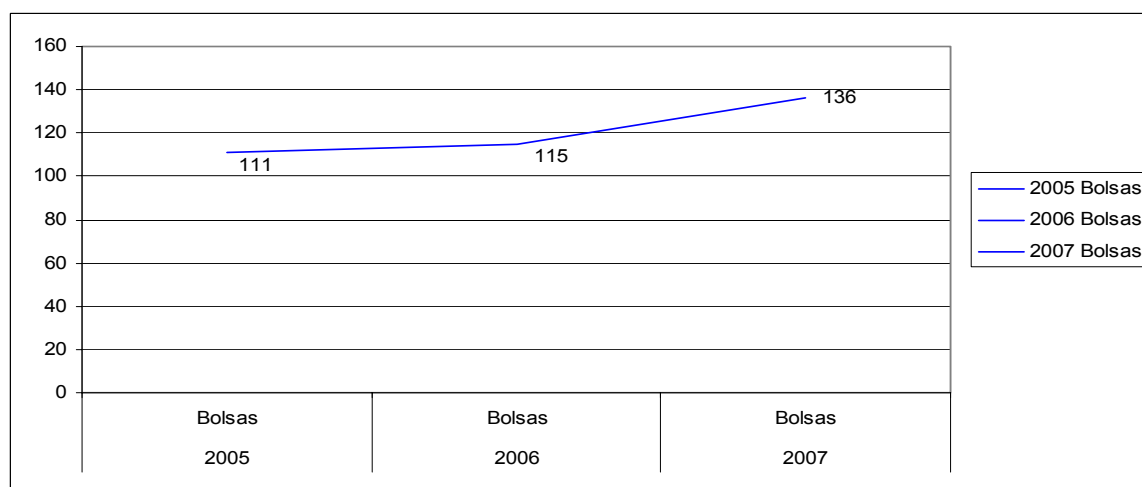
Fonte: CAPES/CNPq



## 27 - BOLSAS DE PRODUTIVIDADE EM PESQUISA DO CNPQ NO ESTADO DA PARAÍBA

2005		2006		2007	
Bolsas	Total Investido (R\$)	Bolsas	Total Investido (R\$)	Bolsas	Total Investido (R\$)
111	1.856.000,00	115	1.943.000,00	136	2.332.000,00

Fonte: CNPq/AEI



**28 - NÚMERO DE BOLSAS A ESTUDANTES DE GRADUAÇÃO, FINANCIADAS  
POR AGENCIAS FEDERAIS SEGUNDO AS MODALIDADES DE 2004 A 2007**

	Ano	CNPq	
		Iniciação Científica (IC)	Iniciação Tecnológica Industrial (ITI)
Brasil	2004	19.256	1.901
	2005	19.912	1.937
	2006	20.704	2.664
	2007	21.025	2.366
Nordeste	2004	3.004	477
	2005	3.290	515
	2006	3.675	770
	2007	3.890	696
Paraíba	2004	487	53
	2005	510,3	41
	2006	556	84
	2007	590	79

Fonte: MCT